

СХЕМА ГРАНИЦ ПРИЛЕГАЮЩЕЙ ТЕРРИТОРИИ

Утверждена
Постановление администрации городского
округа город Михайловка Волгоградской области
(наименование документа об утверждении,
включая наименование органа местного самоуправления,
принявшего решение об утверждении схемы)

от 02.07.2019 № 1874

Схема прилегающей территории Кафе «Ковчег»

1. Местоположение прилегающей территории (адресные ориентиры) ул. Республиканская, д. 81, г. Михайловка, Волгоградская обл.;

2. Кадастровый номер объекта, по отношению к которому устанавливается прилегающая территория 34:37:010227:43;

3. Сведения о собственнике и (или) ином законном владельце здания, строения, сооружения, земельного участка, а также уполномоченном лице: Елян Маис Грачинович;
ул. Рабочая, д. 72; тел. 8-902-311-35-83;

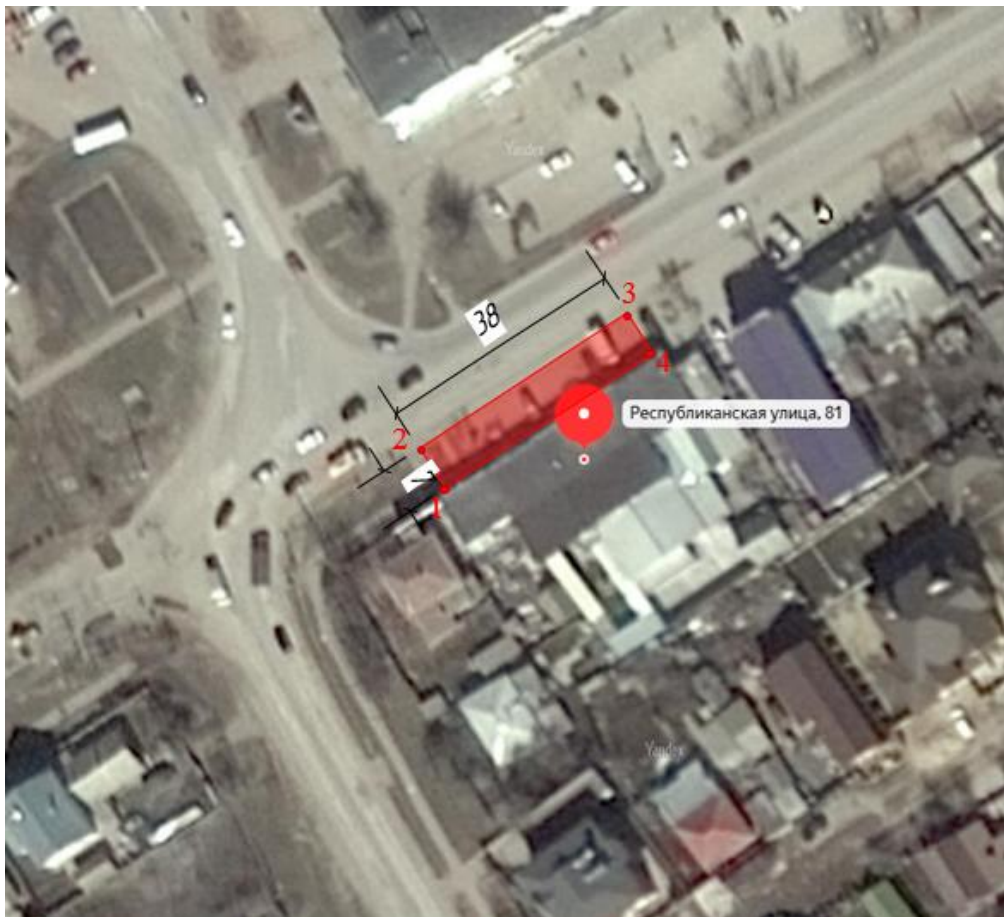
4. Площадь прилегающей территории: 277 (кв.м);

5. Вид разрешенного использования земельного участка, по отношению к которому устанавливается прилегающая территория: для размещения объектов торговли;

6. Наличие объектов (в том числе благоустройства), расположенных на прилегающей территории, с их описанием покрытие брусчатка, клумба, парковка

7. Площадь озелененной территории (при ее наличии _____ кв.м), состав озеленения (при наличии - деревьев - _____ шт, газон, цветники - _____ кв.м).

Обозначение характерных точек границ	Координаты, м (с точностью до двух знаков после запятой)	
	X	Y
1	34859,44	18356,13
2	34868,48	18350,49
3	34887,95	18383,21
4	34849,18	18388,61




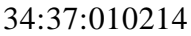




Масштаб 1:1000

Заявитель _____
 (подпись) (расшифровка подписи)

М.П.
 (для юридических лиц и индивидуальных предпринимателей)

Условные обозначения:

	граница прилегающей территории
	поворотная точка границ прилегающей территории
 34:37:010227:43	кадастровый номер земельного участка (объекта недвижимости), по отношению к которому устанавливается прилегающая территория
 34:37:010214	кадастровый квартал
	граница кадастрового квартала
	границы объектов, расположенных на прилегающей территории (отображается черным цветом)